



ES017-GIP-URO-01
ZUMAIA

Puntos de especial importancia

- Captación para consumo humano
- EDAR
- IPPC
- Patrimonio Cultural
- Afección labores Protección Civil
- Uso recreativo

Áreas de importancia ambiental

- Masa de agua de la DMA
- Zona de protección.- LIC
- Zona de protección.-ZEPA

ARPSI
Zona Inundable
T = 100 años

GOBIERNO DE ESPAÑA
MINISTERIO DE AGRICULTURA, ALIMENTACIÓN Y MEDIO AMBIENTE

ELABORACIÓN DE LOS MAPAS DE PELIGROSIDAD Y RIESGO REQUERIDOS POR EL REAL DECRETO 903/2010 EN LA COSTA ESPAÑOLA.
DEMARCACIÓN HIDROGRÁFICA DEL CANTÁBRICO ORIENTAL

CONSULTOR

Consulnima
Consultoría e Ingeniería Ambiental

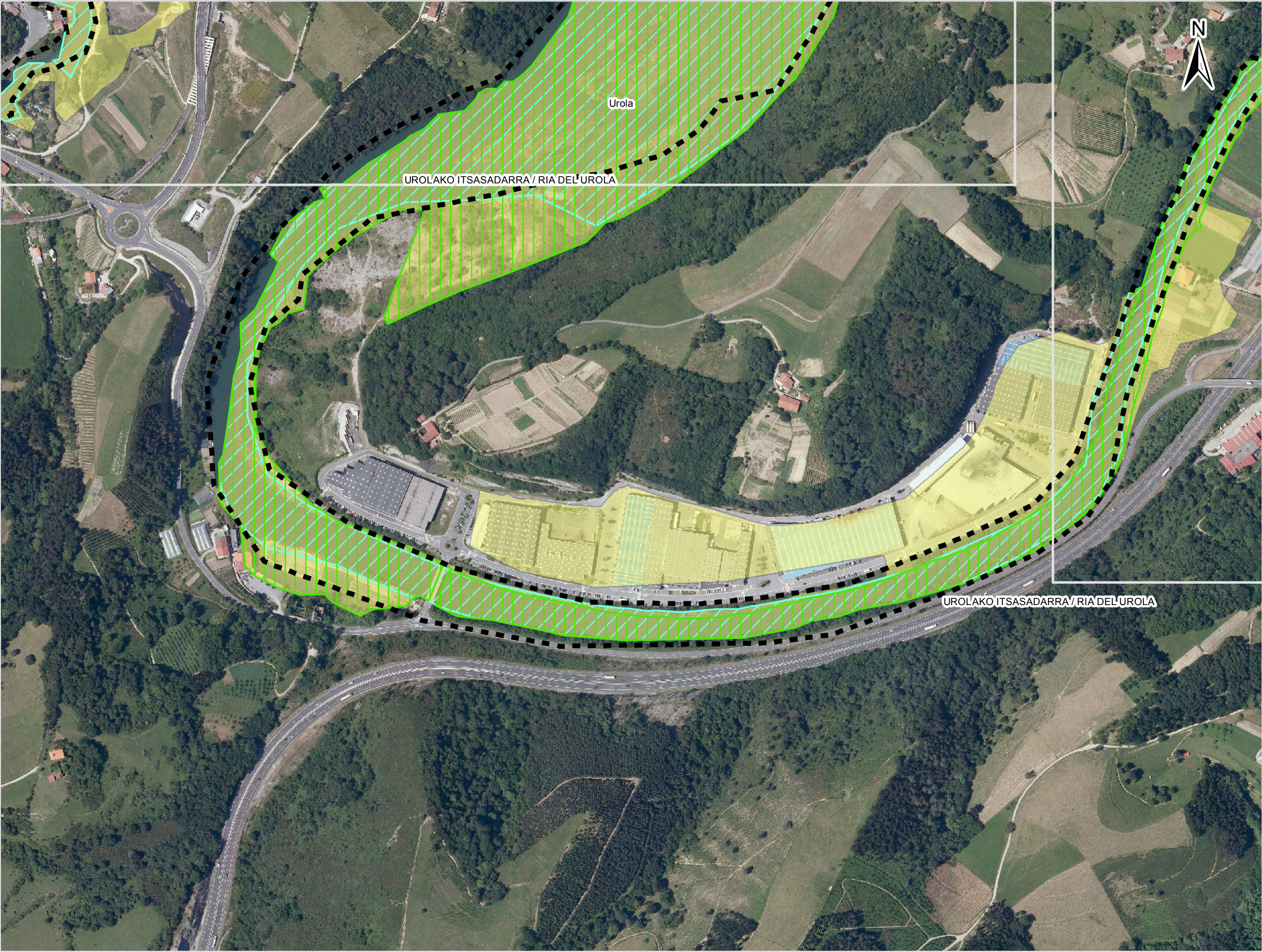
ESCALA
1:5.000
0 25 50 100 150 200 m
Original en A-3

ARPSI
ES017-GIP-URO-01

EXPTE. 28-5149
FECHA FEBRERO 2014

PLANO
3.1.3.4
Hoja 1 de 4

TÍTULO
MAPA DE RIESGO MEDIO AMBIENTE
T = 100 años



ES017-GIP-URO-01
ZUMAIA

Puntos de especial importancia

- Captación para consumo humano
- EDAR
- IPPC
- Patrimonio Cultural
- Afección labores Protección Civil
- Uso recreativo

Áreas de importancia ambiental

- Masa de agua de la DMA
- Zona de protección.- LIC
- Zona de protección.-ZEPA

ARPSI

Zona Inundable

T = 100 años

